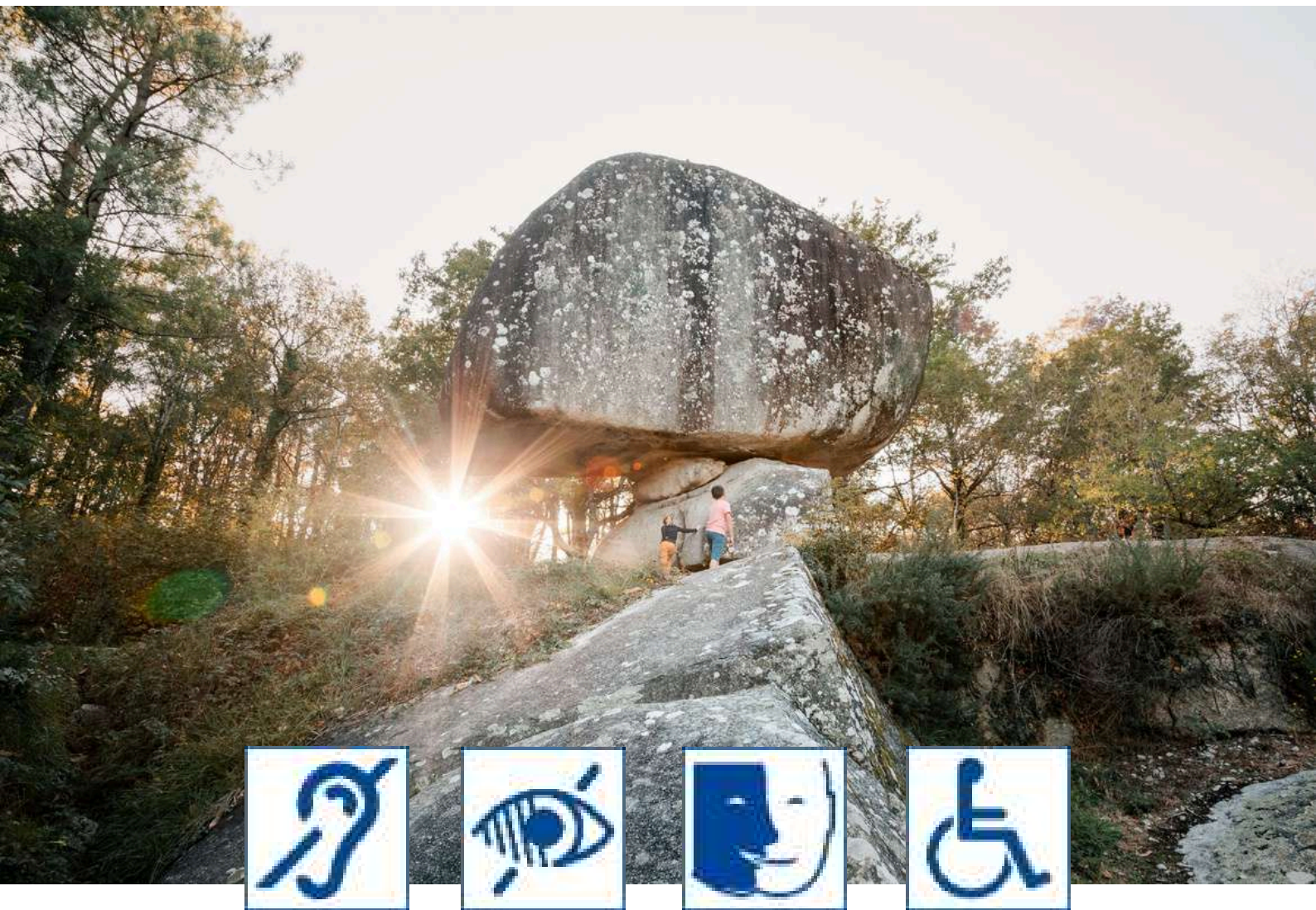


DESTINATION

# SIDOBRE & VALLÉES



## tourisme & handicap 2025

LISTE DES SITES, SERVICES ET PRESTATAIRES  
ACCESSIBLES A TOUS

# Sommaire



## S'INFORMER



Site internet  
[www.sidobre-vallees-tourisme.com](http://www.sidobre-vallees-tourisme.com)



Bureaux d'information touristique  
Maison du Sidobre et St Pierre de Trivisy



## VISITER



Musée du Protestantisme de la Réforme  
à la Laïcité



L'espace Jean Cros Art Brut



L'espace muséologique: Du granit et des  
hommes



L'atelier de Missègle



## SEJOURNER



Gîte Le Moulin Paradou



Gîte L'Espargne



Chalet PMR camping La Foret\*\*\*



Gîtes d'étapes Le Bercail



Hôtel leLys



## LES LOISIRS



Circuits nature avec Alexandre Lokteff  
Randonnée en joëlette



Thierry Jalbaud  
Découverte en FTT et Cimgo



- Service de location solidaire



- Pontons de pêche lacs et rivières



- Balade sur le chemin des Fontaines



- Espace bien-être Aquamonts  
- Parc Aquatique Aquamonts



- Visite petit aperçu du Sidobre

## MANGER



- La Chaumière, Roquecourbe  
- Auberge du Tilleul  
- Le vieux chantier

## RAMENER UN SOUVENIR



- Art Brut Peyro Clabado  
- Artisanat l'Art et la Matière  
- Les bureaux d'information de l'office de  
tourisme (Maison du Sidobre et St Pierre)

## INFORMATION PRATIQUE



- Stationner  
- Toilettes publiques adaptées  
- Services publics accessibles



## S'INFORMER

[www.sidobre-vallees-tourisme.com](http://www.sidobre-vallees-tourisme.com)

Afin de préparer votre séjour en Sidobre & vallées, dans le Tarn, nous vous invitons à consulter le site internet de l'office de tourisme. Vous trouverez, sur la page d'accueil, une entrée «infos pratiques» puis «Tourisme et Handicap».

1

2

3

**Tourisme & handicap**

**Activités accessibles aux personnes en situation de handicap**

**Sports et loisirs inclusifs :**  
L'office de tourisme dispose d'un partenariat avec l'association « Handicap rêves et liberté » qui peut mettre à disposition à la Maison du Sidobre le matériel nécessaire à la pratique de votre activité en toute autonomie (randonnée et sports pour les personnes handicapées).

Tarif location 5€ la journée, 10€ le WE, 20€ la semaine (sur réservation minimum 24h avant - adhésion asso 15€)

Vélo à bras adaptable à n'importe quel fauteuil roulant (handibike), troisième roue (fomo) adaptable à tous types de fauteuils manuels, fauteuil pour la pratique du tennis ou basket, luges et accessoires (spoke'n motion), roues VTT adaptables sur tout type de fauteuil, etc.

Infos au 05 63 35 22 54 - <https://handicaprevesetliberte.wordpress.com/>

# Bureau d'information touristique Maison du Sidobre

Situé au cœur du massif du Sidobre, le bureau d'information touristique vous accueille tout au long de l'année.



## **Vacances d'été :**

tous les jours de 10h à 18h

## **De la rentrée scolaire à la fin des vacances d'Automne :**

tous les jours de 10h à 12h et 14h à 17h

## **Novembre à mars :**

du lundi au vendredi de 10h à 12h et 14h à 17h

## **Avril à juin :**

tous les jours de 10h à 12h et 14h à 17h

**Bureau fermé durant les vacances de Noël.**

**Prestations liées au handicap mental:** accueil personnalisé, signalétique adaptée (pictogrammes thématiques), personnel sensibilisé

**Prestations liées au handicap moteur :** cheminement immédiat et de plain-pied depuis les emplacements réservés sur le parking (plan incliné), comptoir d'accueil adapté, documentation accessible, personnel sensibilisé, circulation facilitée

Maison du Sidobre  
56 route du Lignon - Vialavert  
81260 Le Bez  
05 63 74 63 38

# Bureau d'information touristique Saint Pierre de Trivisy

Situé au cœur du village à côté d'Aquamonts, le bureau d'information touristique vous accueille tout au long de l'année.



## **Vacances scolaires d'été :**

tous les jours de 9h45 à 12h45 et 14h à 18h45

## **Septembre, juin et début juillet :**

vendredi au lundi de 9h45 à 12h15 et 14h à 18h45

mercredi et jeudi de 10h à 12h et 14h à 17h

## **Octobre à mai :**

vendredi et lundi de 13h45 à 18h45

samedi et dimanche de 10h45 à 12h et de 13h45 à 18h45

**Bureau fermé le 25 décembre et 1er janvier**

**Prestations liées au handicap mental:** accueil personnalisé, signalétique adaptée (pictogrammes thématiques), personnel sensibilisé

**Prestations liées au handicap moteur :** cheminement immédiat et de plain-pied depuis les emplacements réservés sur le parking (plan incliné), comptoir d'accueil adapté, documentation accessible, personnel sensibilisé, circulation facilitée

Office de tourisme  
Place de la Carrierasse  
81330 Saint Pierre de Trivisy  
05 63 50 48 69



## VISITER

### Musée du Protestantisme, De la Réforme à la laïcité



Par ses collections liées à l'histoire du Protestantisme et à l'histoire locale, le musée, tout en évoquant l'histoire religieuse de la France, vous propose une histoire du pluralisme, de la différence, de la tolérance et de la Laïcité.



**15 mars au 30 juin:**

mardi au dimanche 14h à 17h

**1 juillet au 30 septembre:**

mardi au vendredi 10h-12h et 14h30-18h30

samedi 10h à 18h30

dimanche 14h30 à 18h30

**1 octobre au 15 décembre:**

mardi au dimanche 14h à 17h

**Tourisme adapté :** Accessible en fauteuil roulant en autonomie, Possibilité de déposer quelqu'un devant le site, Place réservée < 20 m du site, Signalisation verticale des places de parking, Sol régulier roulant et sans obstacle, Comptoir d'accueil < 80 cm de haut, WC + barre d'appui + espace de circulation, Prestations adaptées pour déficience mentale, maquette tactile ou dispositif d'audio description disponible à l'accueil, Personnel d'accueil sensibilisé.

Musée du Protestantisme  
La Ramade - Ferrières – 81 260 Fontrieu  
05 63 74 05 49  
[www.mprl.fr](http://www.mprl.fr)

## L'espace Jean Cros - Art Brut Peyro Clabado



A 50m de la Peyro Clabado à côté du sphinx en granit, découvrez la plus belle exposition régionale privée de minéraux et fossiles, où l'on remonte aux premiers temps de la taille du granit dans le Sidobre. Vous trouverez ici mille pierres du pays et du monde entier dans le contexte historique et professionnel du granit



**1 mars au 31 mai:**

14h à 18h

les dimanches et 1 et 8 mai

**1 juin au 30 septembre:**

10h à 18h

**1 octobre au 31 décembre:**

14h à 18h et

les 1 et 11 novembre

**Tourisme adapté :** Accessible en fauteuil roulant en autonomie, Possibilité de déposer quelqu'un devant le site.

Espace Jean Cros – Art Brut Peyro Clabado

18 Peyro Clabado - Lacrouzette

06 81 61 53 38

[www.peyro-clabado.fr](http://www.peyro-clabado.fr)



## L'espace muséologique du granit et des hommes



Venez admirer le plus solide de nos ambassadeurs que l'on retrouve partout dans le monde : le granit du Sidobre. Visitez cet espace muséographique qui vous permettra d'en savoir plus sur cette roche "mère". Découvrez le travail du granit, d'hier à aujourd'hui, de son extraction aux ateliers de transformation.



### **Vacances d'été :**

tous les jours de 10h à 18h

### **De la rentrée scolaire à la fin des vacances d'Automne :**

tous les jours de 10h à 12h et 14h à 17h

### **Novembre à mars :**

du lundi au vendredi de 10h à 12h et 14h à 17h

### **Avril à juin :**

tous les jours de 10h à 12h et 14h à 17h

**Maison du Sidobre fermée durant les vacances de Noël.**

**Tourisme adapté :** Accessible en fauteuil roulant en autonomie, Possibilité de déposer quelqu'un devant le site, Place réservée < 20 m du site, Signalisation verticale des places de parking, Sol régulier roulant et sans obstacle, Comptoir d'accueil < 80 cm de haut, WC + barre d'appui + espace de circulation, Prestations adaptées pour déficience mentale, personnel d'accueil sensibilisé.

**Maison du Sidobre**  
**56 route du Lignon, Vialavert – 81 260 Le Bez**  
**05 63 74 63 38**  
[www.sidobre-vallees-tourisme.com](http://www.sidobre-vallees-tourisme.com)

## L'atelier de tricotage de Missègle



Venez visiter un des derniers ateliers de tricotage en France qui fabrique la chaussette la plus solide du monde ! Vous aurez le privilège d'observer les petites mains de fée afin d'en apprendre un peu plus sur leur travail des fibres naturelles pour les pulls, bonnets, écharpes...



### **Janvier, février, mars, avril, mai, juin**

Visite gratuite le jeudi à 10 h 30 - Sur réservation (Groupe sur devis)

### **Juillet et août**

Visite gratuite - Mardi / jeudi & vendredi - 10 h 30 - Sur réservation (Groupe sur devis)

Atelier enfants le mercredi - 10 h - 5 € par enfant - Sur réservation

### **Septembre et octobre**

Visite gratuite le jeudi à 10 h 30 - Sur réservation (Groupe sur devis)

### **Novembre et décembre**

Pas de visite de l'atelier à cette période.

**Tourisme adapté** : Accessible en fauteuil roulant en autonomie, Possibilité de déposer quelqu'un devant le site.

Atelier de Missègle  
Lafontasse – 81 100 Burlats  
05 63 51 09 86  
[www.missegle.com](http://www.missegle.com)



## SEJOURNER

### Gîte groupe - Le Moulin Paradou



A la sortie de Barssac, au bord de l'Agout, le gîte est aménagé dans une ancienne filature. Il peut accueillir 23 personnes. Jardin à l'arrière, terrasse couverte et grande cour sur le devant. Quatre chambres de cinq ou six lits, chacune avec salle d'eau privative. Grand séjour de 100 m<sup>2</sup>, avec cuisine ouverte toute équipée, cheminée.

**Tourisme adapté :** Marque Tourisme et Handicap: déficience auditive - déficience mentale - déficience motrice - déficience visuelle

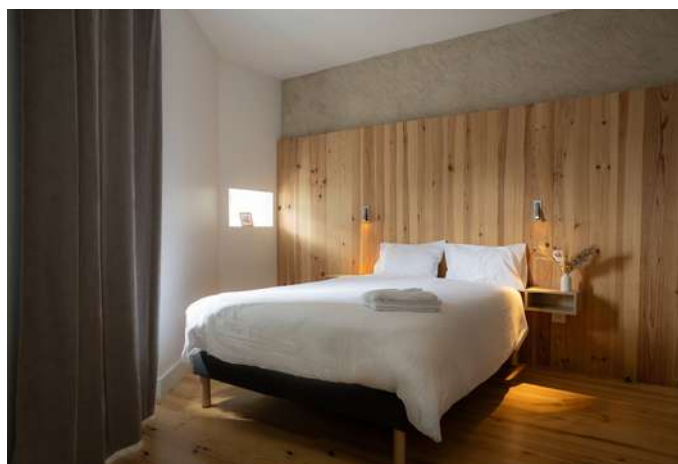
Gîte Le Moulin Paradou

Brassac

05 63 37 07 28

[jbangely@worldonline.fr](mailto:jbangely@worldonline.fr)

### Gîte d'étape - Le Bercail



A l'entrée de la petite cité de caractère, 23 couchages répartis dans 7 chambres. Situé au sein de l'ancienne gendarmerie de Lacaze, propose des chambres PMR. Possible demi-pension ou pension complète.

**Tourisme adapté :** Gîte et restaurant accessibles aux personnes en fauteuil

Le Bercail

Lacaze

05 67 53 03 58

[www.le-bercail-tarn.com](http://www.le-bercail-tarn.com)

## Gîte L'espargne\*\*\*\*



En pleine campagne proche de Roquecourbe, maison de caractère de 300 m<sup>2</sup> sur 2 niveaux, avec piscine sur une propriété de 6 ha. Pièce de vie 100 m<sup>2</sup>; cuisine ouverte toute équipée ; salle à manger ; buanderie complète avec sanitaire. 6 chambres. La chambre en rez de chaussée est accessible aux PMR.

**Tourisme adapté :** Gîte accessible aux personnes en fauteuil

Gîte L'Espargne  
81210 St Germier  
06 73 69 10 88  
[pierre.gout@hotmail.fr](mailto:pierre.gout@hotmail.fr)

## Gîte hameau de Thouy\*\*\*



Situé au cœur du Sidobre entre Lacrouzette et Vabre, ce village de 5 gîtes propose 1 gîte accessible en autonomie aux personnes en fauteuil. Vous serez en pleine nature, sur les hauteurs de l'Agout entouré de bois et petites prairies occupées le plus souvent par des brebis.

Attention, pour les commodités (piscine, tennis, balades, il faudra l'aide d'un adulte (forte pente) pour accéder à celles-ci.

**Tourisme adapté :** gîte accessible aux personnes en fauteuil

Hammeau de Thouy  
81210 Lacrouzette  
06 16 41 38 03  
[www.hameaudethouy.fr](http://www.hameaudethouy.fr)

## Chalet PMR Camping La Forêt\*\*\*



Situé entre le cœur du village et la forêt communale, 15 chalets en bois ainsi que 20 toiles sont proposés.

Pour les Personnes à Mobilité Réduite, le camping propose 1 chalet adapté ainsi qu'un emplacement de camping à proximité des sanitaires collectifs dont une partie a été aménagée.

Situés dans un cadre naturel avec un certain dénivelé, le déplacement piéton entre les zones d'activités et votre hébergement nécessitera l'aide d'une personne présente avec vous.

**Tourisme adapté :** Chalet accessible aux personnes en fauteuil

Camping La Forêt  
81330 St Pierre de Trivisy  
05 63 50 48 69  
[contact@sidobretourisme.fr](mailto:contact@sidobretourisme.fr)

## Tente confort camping Le Plo\*\*\*



camping familial avec piscine et pataugeoire, parfait pour ceux qui aiment la tranquillité, la nature et l'air frais des petites montagnes du Sidobre.

Emplacements spacieux et ombragés, des tentes à louer (grandes et bien équipées)

**Tourisme adapté :** tente 5/6 pers accessible aux personnes en fauteuil

Camping Le Plo  
81260 LE BEZ  
05 63 74 00 82  
[www.camping-leplo.fr/](http://www.camping-leplo.fr/)

## Hôtel le Lys



Hôtel familiale à la sortie du village de Lacrouzette. 8 chambres dont 1 PMR au RDC de l'établissement. Accès facile également à la partie restaurant si besoin. Demi-pension et pension complète possible.

**Tourisme adapté** : Hôtel et restaurant accessibles aux personnes en fauteuil

Hôtel/restaurnt Le Lys

81240 Lacrouzette

07 85 79 09 21

[brasserielelys.lacrouzette@gmail.com](mailto:brasserielelys.lacrouzette@gmail.com)



## LES LOISIRS

### Circuits nature avec Alexandre Lokteff Randonnée en joëlette



Guide de randonnée professionnel, Alexandre Lokteff vous accompagne à la découverte des patrimoines qui nous entourent et des merveilles de la nature. Qualifié Handisport pour l'accompagnement de personnes en situation de handicaps moteurs ou déficients sensoriels.



**Disponibilité :**

toute l'année

(WE et vacances scolaires)

Journée à partir de 2 personnes

Itinérance sur devis

Tarif groupe dès 8 personnes

Alexandre Lokteff

Burlats

06 77 15 34 11

[contact@rando-montagne-occitanie.fr](mailto:contact@rando-montagne-occitanie.fr)

## Découverte en FTT et Cimgo Thierry Jalbaud



Thierry Jalbaud vous propose des randonnées au cœur du Parc Régional du Haut Languedoc sur la journée ou en ½ journée. Randos Fauteuil Tout Terrain (FTT) pour personnes en situation d'handicap. En famille ou avec des amis, la pratique du FTT permet de ressentir des sensations de liberté, tout en appréciant la nature qui nous entoure.



### **Disponibilité :**

toute l'année (WE et vacances scolaires)

Réservations et renseignements 10 jours avant

Thierry Jalbaud  
Roquecourbe  
06 77 11 12 06  
[thierry@itinarance-vtt.com](mailto:thierry@itinarance-vtt.com)



## Service de location solidaire Handicap Rêves et Liberté

L'office de tourisme dispose d'un partenariat avec l'association « Handicap rêves et liberté » qui peut mettre à disposition à la Maison du Sidobre le matériel nécessaire à la pratique de votre activité en toute autonomie.



Pour louer du matériel, merci de prendre rdv au 05 63 35 22 54 ou au 06 07 90 91 50

Réservation obligatoire au minimum 24h avant pour venir retirer le matériel.

Tarif location 5€ la journée, 10€ le WE, 20€ la semaine

**Tourisme adapté:** Vélo à bras adaptable à n'importe quel fauteuil roulant (handibike), troisième roue (lomo) adaptable à tous types de fauteuils manuels, fauteuil pour la pratique du tennis ou basket, luges et accessoires (spoke'n motion), roues VTT adaptables sur tout type de fauteuil, etc.

Handicap Rêves et Liberté  
Maison des associations  
Place du 1er Mai, Castres  
06 07 90 91 50  
[hand-reves-liberte@gmail.com](mailto:hand-reves-liberte@gmail.com)

## Pontons de pêche avec accès PMR lacs et rivières



### Ponton du lac du Lézert - Route du Lézert à Burlats



**Disponibilité :**

Équipement ouvert toute l'année

Accès libre

05 63 35 07 83 (mairie)  
accueil@sidobretourisme.fr



**Tourisme adapté:** Accessible en fauteuil roulant en autonomie, Absence de pente > 5% Absence de ressauts > à 2 cm.

### Ponton de Couade - Route de Vabre à Roquecourbe



**Disponibilité :**

Équipement ouvert toute l'année

Accès libre

05 63 75 80 29 (mairie)  
accueil@sidobretourisme.fr



**Tourisme adapté:** Accessible en fauteuil roulant en autonomie, Absence de pente > 5% Absence de ressauts > à 2 cm.

### Ponton du lac de la Brousonnié- La Brousonnié à St Pierre de Trivisy



**Disponibilité :**

Équipement ouvert toute l'année

Accès libre

05 63 50 48 69 (OT)  
contact@sidobretourisme.fr



**Tourisme adapté:** Accessible en fauteuil roulant en autonomie, Absence de pente > 5% Absence de ressauts > à 2 cm.

## Balade sur le chemin des Fontaines



Cette promenade entre Burlats et Castres permet de longer agréablement sous les arbres la rivière Agout sur un chemin de sabline d'environ 7km.



**Disponibilité :**

Équipement ouvert toute l'année

Accès libre



## Les rochers du Sidobre visibles depuis un parking

- *La Peyro Clabado*

- *Le lac du Merle*

- *Le Chaos de la Rouquette*

Pour le Chaos de la Rouquette aller au parking bus à 50m du parking principal.



**Disponibilité :**

Équipement ouvert toute l'année

Accès libre



Info à la Maison du Sidobre  
56 route du Lignon, Vialavert – 81 260 Le Bez  
05 63 74 63 38  
[www.sidobre-vallees-tourisme.com](http://www.sidobre-vallees-tourisme.com)

## Espace bien-être privatif Aquamonts Parc Aquatique Aquamonts



Venez-vous détendre au Centre de Bien-être Aquamonts et profitez rien que pour vous, du hammam, du sauna, du jacuzzi, du bain d'eau glacée, de la douche multi-jet, du bassin de nage à contre-courant et massage hydrojet, de l'aqua vélo et de l'espace repos

**Tourisme adapté:** Accessible en fauteuil roulant en autonomie, Possibilité de déposer quelqu'un devant le site, Place réservée < 20 m du site, Sol régulier roulant et sans obstacle, Absence de pente > 5%, Largeur de passage minimum de 90 cm, Comptoir d'accueil entre 70 et 80 cm de haut, Absence de marches, WC + barre d'appui + espace de circulation, Prestations adaptées pour déficience visuelle, Personnel d'accueil sensibilisé à l'accueil des personnes en situation de handicap



Un parc aquatique avec pentagloss 4 pistes, toboggan à virages, trampoline, piscine sèche et solarium situé en bordure de forêt.

Sur le même site, un minigolf et un Accrobranche.

**Tourisme adapté:** Accessible en fauteuil roulant avec aide, Possibilité de déposer quelqu'un devant le site, Potence de transfert, Place réservée 330 cm large < 20 m du site, Comptoir d'accueil entre 70 et 80 cm de haut, Absence de marches, WC + barre d'appui + espace de circulation, Site totalement accessible

Espace Bien-être Aquamonts  
14 place du 19 mai 1962, Saint-Pierre-de-Trivisy  
05 63 50 48 69  
[contact@sidobretourisme.fr](mailto:contact@sidobretourisme.fr)

# MANGER

## Le Bercail

22 avenue du Poids Public, Lacaze  
05 67 53 03 58



Restaurant et bar avec un chef en résidence. Une cuisine et une carte qui change ainsi à toutes les saisons.

**Tourisme adapté:** Accessible en fauteuil roulant en autonomie, Sol régulier roulant et sans obstacle, Absence de pente > 5%, Absence de ressauts > à 2 cm, Largeur de passage minimum de 90 cm.

## L'Auberge du Tilleul

Guyor – LE BEZ  
05 63 74 01 84



L'Auberge du Tilleul vous accueille dans un cadre avec une partie rénovée et vous propose une cuisine traditionnelle, ainsi qu'un coin bar convivial.

**Tourisme adapté:** Accessible en fauteuil roulant en autonomie, Sol régulier roulant et sans obstacle, Absence de pente > 5%, Absence de ressauts > à 2 cm, Largeur de passage minimum de 90 cm.

## Le vieux chantier

à côté de la Peyro Clabado – LACROUZETTE  
05 63 74 01 84



Petite restauration et bar ouvert uniquement en été qui vous accueille dans le cadre étonnant d'un vieux chantier de granitier au milieu des rochers du Sidobre.

**Tourisme adapté:** Accessible en fauteuil roulant en autonomie, Sol régulier de sabline, Absence de pente > 5%, Absence de ressauts > à 2 cm, Largeur de passage minimum de 90 cm.

## Le Parissou

à côté d'Aquamonts – ST PIERRE DE TRIVISY  
06 12 16 51 56



Petite restauration et bar ouvert uniquement en été qui vous accueille dans juste à côté de la base de loisirs avec des produits frais et maison.

**Tourisme adapté:** Accessible en fauteuil roulant en autonomie, Sol régulier de sabline, Absence de pente > 5%, Absence de ressauts > à 2 cm, Largeur de passage minimum de 90 cm.

## RAMENER UN SOUVENIR

**Art Brut Peyro Clabado**  
18 Peyro Clabado, Lacrouzette  
06 81 61 53 38



Que ce soit en granit ou en pierres précieuses ne cherchez pas plus loin vous êtes au bon endroit. Vous trouverez ici des souvenirs, mais également des idées cadeaux pour vos amis et votre famille.

**Tourisme adapté:** Accessible en fauteuil roulant en autonomie ou avec aide, Possibilité de déposer quelqu'un devant le site

**Artisanat l'Art et la Matière**  
5 Place des Tisserands, Burlats  
05 63 35 67 48



A Burlats, aux portes du Sidobre, vous trouverez ici des produits "100% made in aqui" dans cette boutique d'artisans créateurs Tarnais. L'Art et la Matière s'attache à transmettre une image de qualité et d'originalité par des savoir-faire tant traditionnels que modernes.

**Tourisme adapté:** Accessible en fauteuil roulant en autonomie, Accessible en fauteuil roulant avec aide, 1 seule marche < 15 cm, Sol régulier roulant et sans obstacle, Bâtiment totalement accessible.

**Office de tourisme**  
Bureau de la Maison du Sidobre et de St Pierre de Trivisy  
05 63 74 63 38



Les deux bureaux principaux sont ouverts à l'année et sont accessibles par un plan incliné en toute autonomie.

**Tourisme adapté:** Accessible en fauteuil roulant en autonomie., Parking devant le site.

## INFORMATION PRATIQUE

### Stationner

A Brassac	devant la Poste
A Burlats	parking de la Mairie
A Lacrouzette	Place du Théron
A Lasfaillades	Place du village
A Roquecourbe	devant la Mairie
A Saint Pierre de Trivisy	devant l'office de tourisme
A Saint Salvy de la Balme	grand parking au centre du village
A Vabre	à côté de la poste

### Toilettes publiques adaptées

A Lacaze	place du château
A Lacrouzette	à côté de la Peyro Clabado
A Saint Salvy de la Balme	à côté de la mairie
A la Maison du Sidobre	derrière le bâtiment

### Services publics accessibles

Bureaux de poste : N° telephone unique 36 31

A Lacaze	Château de Lacaze
A Brassac	Allée du château
A Vabre	Place du maquis
A Lacrouzette	Place du Théron

## DOCUMENTS UTILES



# La destination **Sidobre & Vallées** au coeur de l'Occitanie

Entre Toulouse et Montpellier à côté de Castres dans le Tarn



## Office de tourisme Sidobre Vals et Plateaux

Immatriculation N° IM081190008 - Assurance Pro N°280907/J

Maison du Sidobre  
56, route du Lignon - Vialvert  
81 260 LE BEZ

Place de la Carrierasse (19 mars 1962)  
81 330 ST PIERRE DE TRIVISY

**05 63 74 63 38**

**accueil@sidobretourisme.fr**

**www.sidobre-vallees-tourisme.com**

